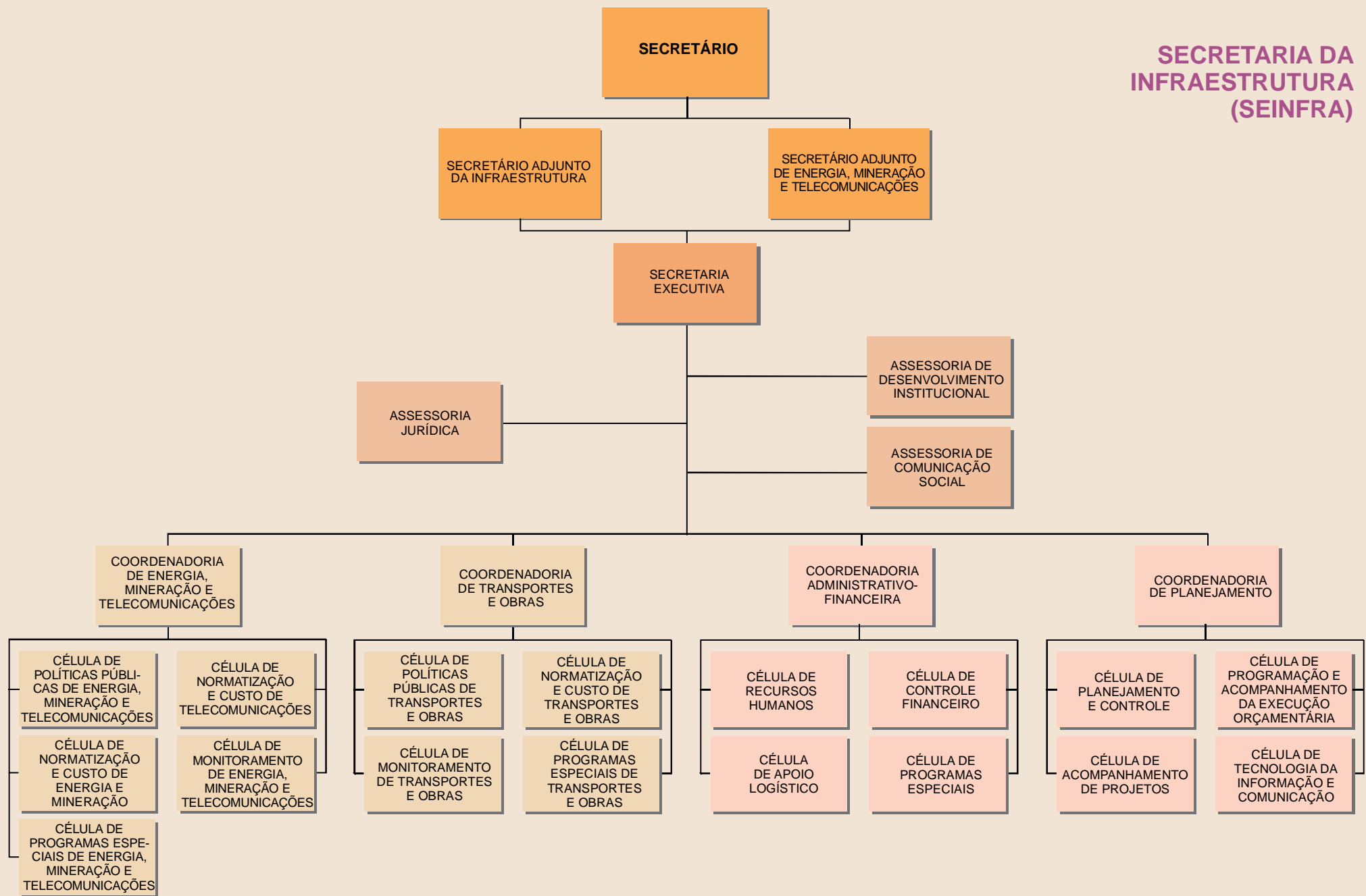


SECRETARIA DA INFRAESTRUTURA (SEINFRA)



ENTIDADES VINCULADAS:
 DEPARTAMENTO ESTADUAL DE RODOVIAS (DER)
 DEPARTAMENTO DE ARQUITETURA E ENGENHARIA (DAE)
 COMPANHIA DE GÁS DO CEARÁ (CEGAS)
 COMPANHIA CEARENSE DE TRANSPORTES METROPOLITANOS (METROFOR)

DEC. 32.797 - D.O. 31.08.2018

LEGENDA: DIREÇÃO SUPERIOR GERÊNCIA SUPERIOR ÓRGÃOS DE ASSESSORAMENTO ÓRGÃOS DE EXECUÇÃO PROGRAMÁTICA ÓRGÃOS DE EXECUÇÃO INSTRUMENTAL