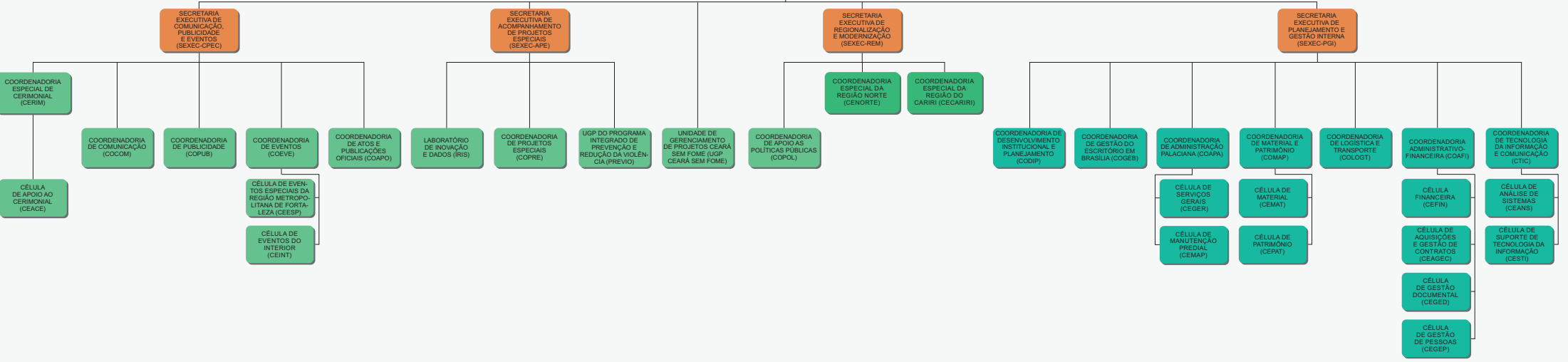
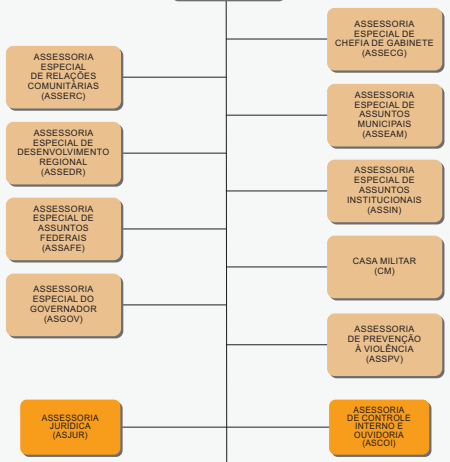


SECRETARIO DE ESTADO CHEFE DA CASA CIVIL



ÓRGÃOS COLEGIADOS:
 CONSELHO ESTADUAL DE SEGURANÇA PÚBLICA E DEFESA SOCIAL (CONESP)
 COMITÊ PARA A TRANSFORMAÇÃO DIGITAL (CTDIGITAL)
 COMITÊ INTERSETORIAL DE GOVERNAÇÃO DO PROGRAMA CEARÁ SEM FOME (CIGSF)

ÓRGÃOS ENTIDADES VINCULADAS:
 EMPRESA DE TECNOLOGIA DA INFORMAÇÃO DO CEARÁ (ETICE)
 FUNDAÇÃO DE TELEDUCAÇÃO DO CEARÁ (FUNTELC)

LEGENDA: DIREÇÃO SUPERIOR (laranja escuro) | GERÊNCIA SUPERIOR (laranja) | ÓRGÃOS DE ACOMPANHAMENTO ESPECIAL (laranja claro) | ÓRGÃOS DE ASSESSORAMENTO (laranja muito claro) | ÓRGÃOS DE EXECUÇÃO PROGRAMÁTICA (verde escuro) | ÓRGÃOS DE EXECUÇÃO PROGRAMÁTICA REGIONAL (verde) | ÓRGÃOS DE EXECUÇÃO INSTRUMENTAL (verde claro)