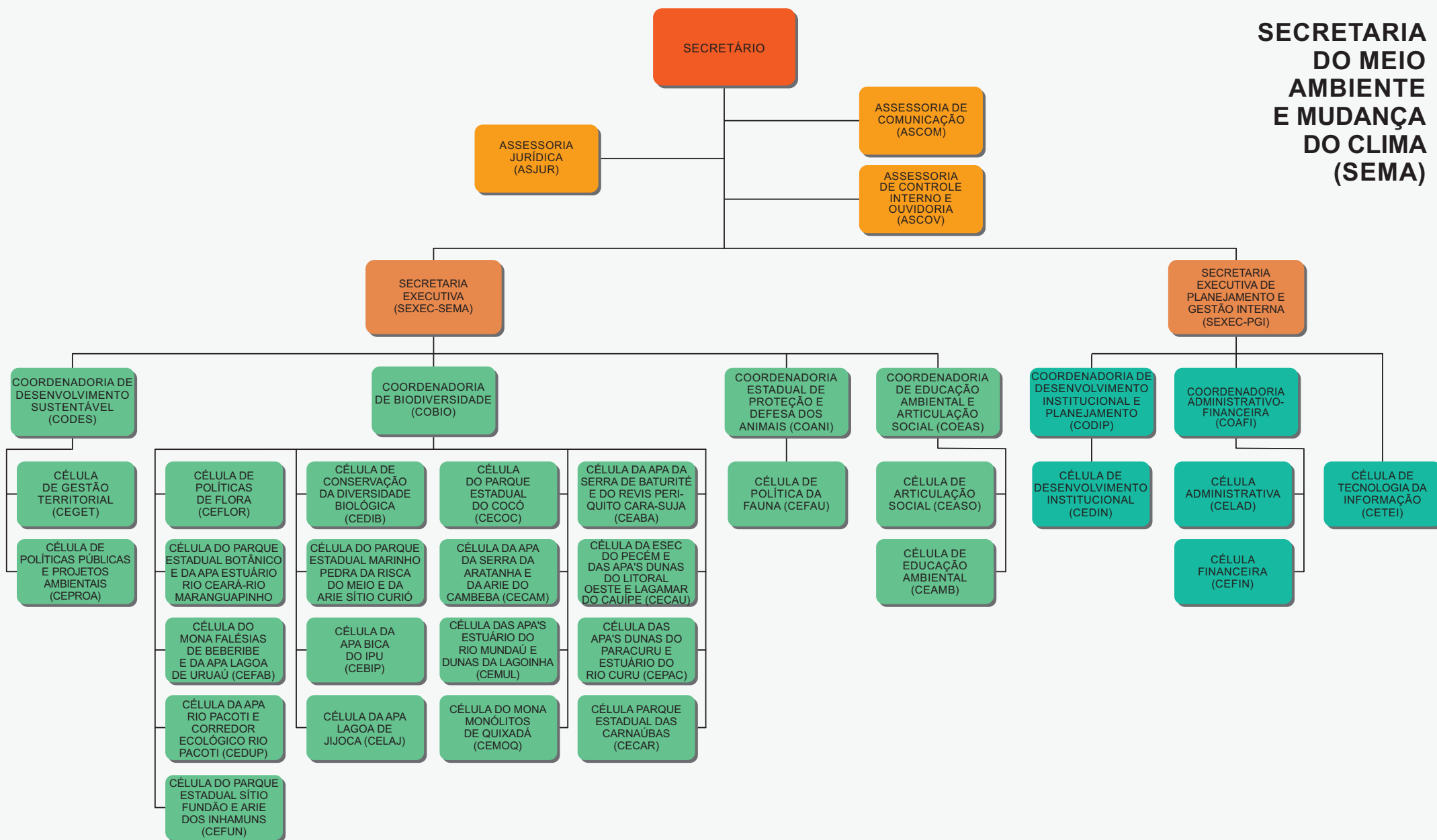


# SECRETARIA DO MEIO AMBIENTE E MUDANÇA DO CLIMA (SEMA)



**ÓRGÃO COLEGIADO:**  
 CONSELHO ESTADUAL DO MEIO AMBIENTE (COEMA)  
 CONSELHO GESTOR CONSULTIVO DA ÁREA DE PROTEÇÃO AMBIENTAL DO RIO PACOTI

**ENTIDADE VINCULADA:**  
 SUPERINTENDÊNCIA ESTADUAL DO MEIO AMBIENTE (SEMACE)

DEC. 33.170 - DOE 30.07.2019

**LEGENDA:**

- DIREÇÃO SUPERIOR
- GERÊNCIA SUPERIOR
- ÓRGÃOS DE ASSESSORAMENTO
- ÓRGÃOS DE EXECUÇÃO PROGRAMÁTICA
- ÓRGÃOS DE EXECUÇÃO INSTRUMENTAL