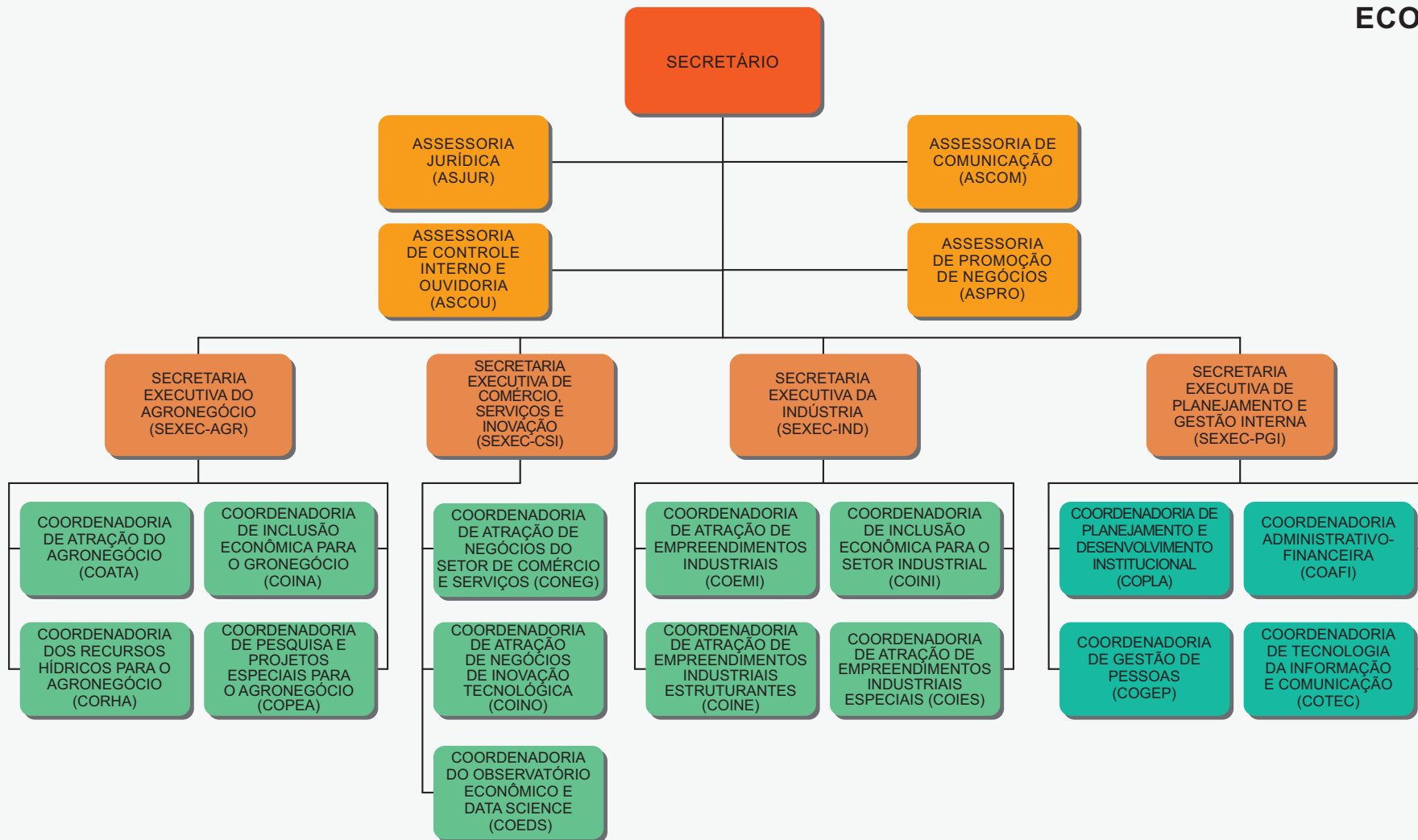


# SECRETARIA DO DESENVOLVIMENTO ECONÔMICO (SDE)



## ENTIDADES VINCULADAS:

JUNTA COMERCIAL DO ESTADO DO CEARÁ (JUCEC)  
 AGÊNCIA DE DEFESA AGROPECUÁRIA DO ESTADO DO CEARÁ (ADAGRI)  
 AGÊNCIA DO DESENVOLVIMENTO DO CEARÁ S/A (ADECE)  
 COMPANHIA DE DESENVOLVIMENTO DO COMPLEXO INDUSTRIAL E PORTUÁRIO DO PECÉM (CIPP S/A)  
 COMPANHIA ADMINISTRADORA DA ZONA DE PROCESSAMENTO DE EXPORTAÇÃO DO CEARÁ (ZPECEARÁ)

DEC. 35.365 - DOE 27.03.2023

## LEGENDA:

