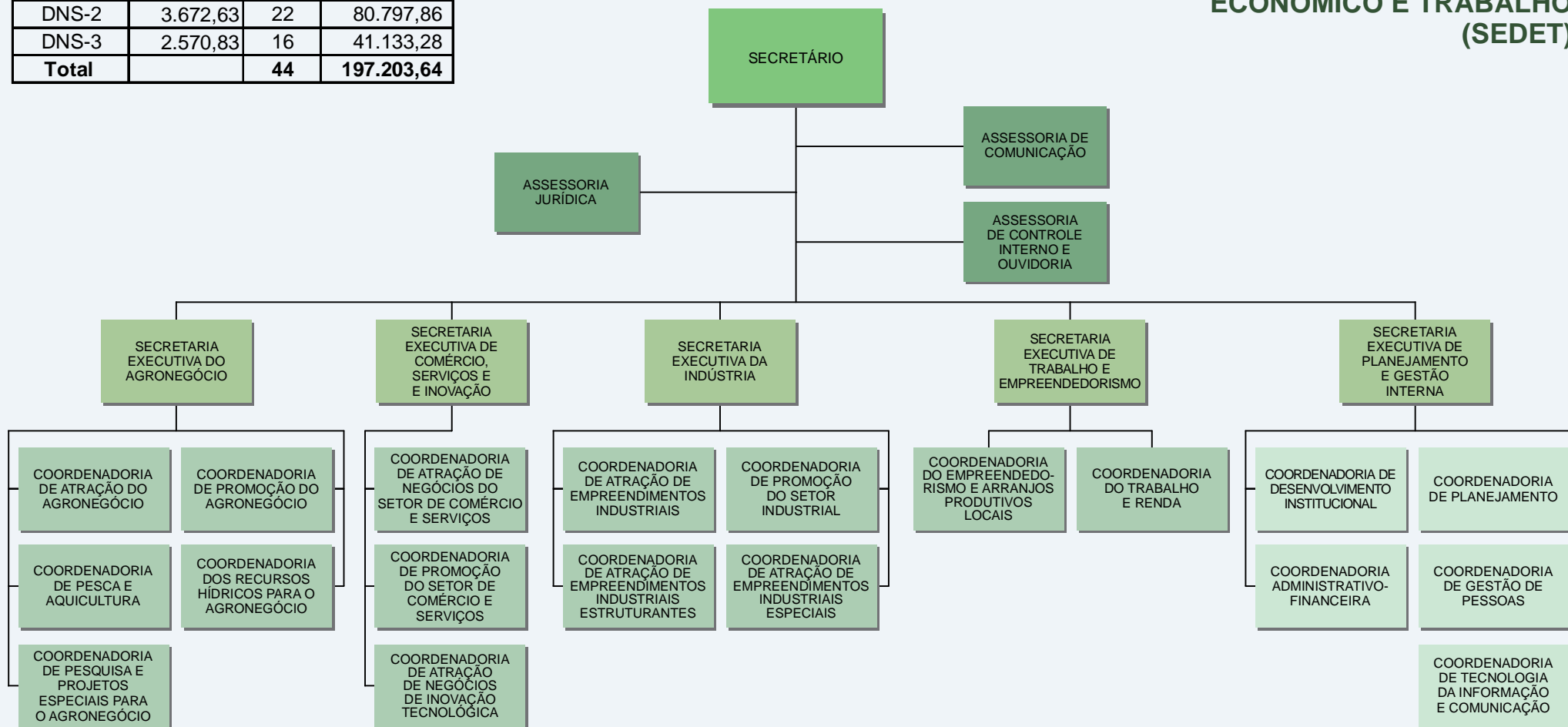


Resumo Cargos

Símbolo	V. Unitário	Quant.	Valor Total
SS-1	15.846,85	1	15.846,85
SS-2	11.885,13	5	59.425,65
DNS-2	3.672,63	22	80.797,86
DNS-3	2.570,83	16	41.133,28
Total		44	197.203,64

SECRETARIA DO DESENVOLVIMENTO ECONÔMICO E TRABALHO (SEDET)



ENTIDADES VINCULADAS:

JUNTA COMERCIAL DO ESTADO DO CEARÁ (JUCEC)
 AGÊNCIA DE DEFESA AGROPECUÁRIA DO ESTADO DO CEARÁ (ADAGRI)
 AGÊNCIA DO DESENVOLVIMENTO DO CEARÁ S/A (ADECE)
 COMPANHIA DE DESENVOLVIMENTO DO CEARÁ (CODECE)
 COMPANHIA DE DESENVOLVIMENTO DO COMPLEXO INDUSTRIAL E PORTUÁRIO DO PECÉM (CIPP S/A)
 COMPANHIA ADMINISTRADORA DA ZONA DE PROCESSAMENTO DE EXPORTAÇÃO DO CEARÁ (ZPECEARÁ)

DEC. 33.050 - D.O. 30.04.2019

LEGENDA: DIREÇÃO SUPERIOR GERÊNCIA SUPERIOR ÓRGÃOS DE ASSESSORAMENTO ÓRGÃOS DE EXECUÇÃO PROGRAMÁTICA ÓRGÃOS DE EXECUÇÃO INSTRUMENTAL