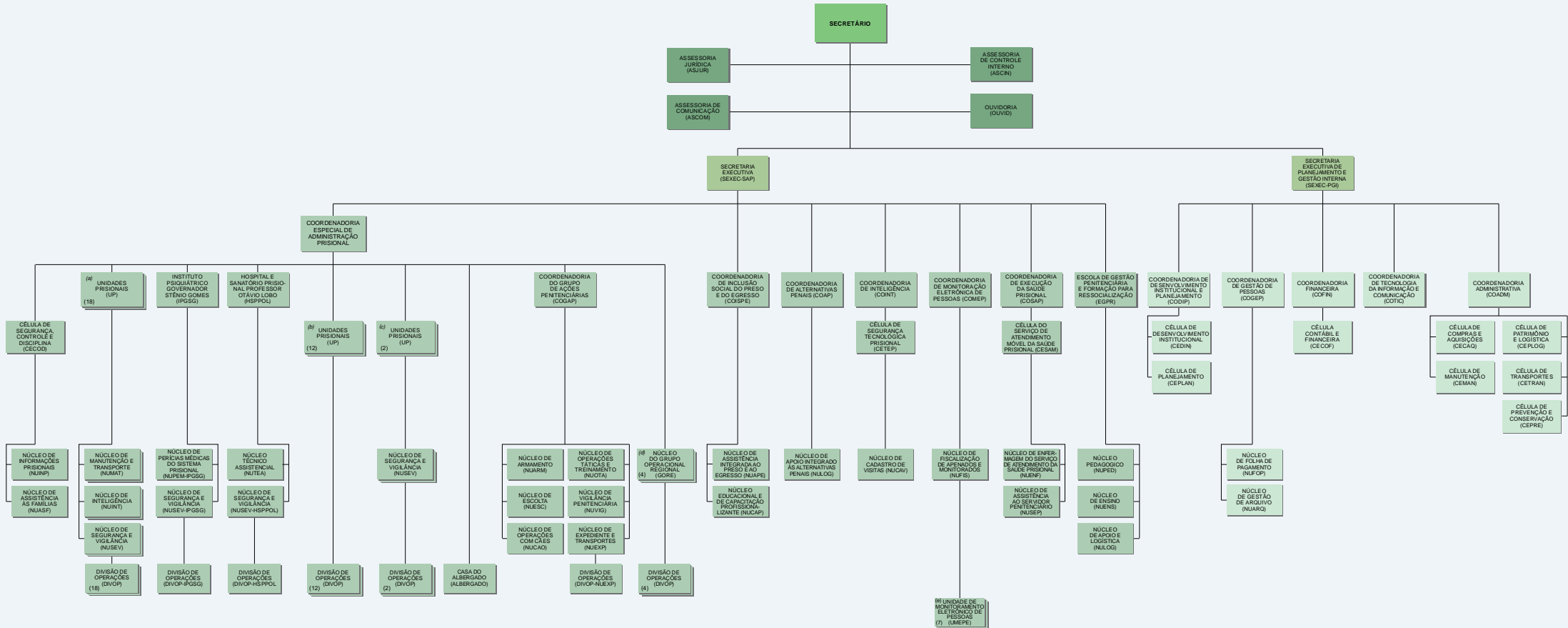


SECRETARIA DE ADMINISTRAÇÃO PENITENCIÁRIA (SAP)



a) Unidades Prisionais (Tipo I)

- Unidade Prisional Feminina Desembargadora Auri Moura Costa (UPF)
- Unidade Prisional Professor Olavo Oliveira II (UPPOII)
- Unidade Prisional Irmã Imelda Lima Pontes (UP-Imelda)
- Unidade Prisional Regional do Sobral (UP-Sobral)
- Unidade Prisional Regional do Cariri (UP-Cariri)
- Unidade Prisional Francisco Hélio Viana de Araújo (UP-Pacatuba)
- Unidade Prisional Agente Penitenciário Luciano Andrade Lima (UP-Itaitinga I)
- Unidade Prisional Professor Clodoaldo Pinto (UP-Itaitinga II)
- Unidade Prisional Professor José Juca Neto (UP-Itaitinga III)
- Unidade Prisional Elias Alves da Silva (UP-Itaitinga IV)
- Unidade Prisional Desembargador Francisco Adalberto de Oliveira Barros Leal (UP-Caucaia)
- Unidade Prisional Professor José Sobreira de Amorim (UPSobreiraAmorim)
- Unidade Prisional de Aquiraz (UP-Aquiraz)
- Unidade Prisional Vasco Damasceno Weyne (Itaitinga V)
- Unidade Prisional de Triagem e Observação Criminológica (UP-TOC)
- Unidade Prisional de Segurança Máxima do Estado do Ceará (UP-Máxima)
- Unidade Prisional de Ensino, Capacitação e Trabalho de Horizonte (UPECT-Horizonte)
- Unidade Prisional de Ensino, Capacitação e Trabalho de Itaitinga (UPECT-Itaitinga)

b) Unidades Prisionais (Tipo II)

- Unidade Prisional Feminina do Crato (UP-Crato)
- Unidade Prisional de Trairi (UP-Trairi)
- Unidade Prisional do Cedro (UP-Cedro)
- Unidade Prisional de Ico (UP-Ico)
- Unidade Prisional de Acopiara (UP-Acopiara)
- Unidade Prisional de Caridade (UP-Caridade)
- Unidade Prisional de Fortim (UP-Fortim)
- Unidade Prisional de Tabuleiro do Norte (UP-Tabuleiro)
- Unidade Prisional de Novo Oriente (UP-NovoOriente)
- Unidade Prisional Feminina de Sobral (UP-Sobral)
- Unidade Prisional de Granja (UP-Granja)
- Unidade Prisional de Guaraciaba do Norte (UP-Guaraciaba)

c) Unidades Prisionais (Tipo III)

- Unidade Prisional Masculina de Juazeiro do Norte (UP-Juazeiro)
- Unidade Prisional de Tianguá (UP-Tianguá)

d) Grupos Operacionais Regionais

- Grupo Operacional Regional (Gore 1)
- Grupo Operacional Regional (Gore 2)
- Grupo Operacional Regional (Gore 3)
- Grupo Operacional Regional (Gore 4)

e) Unidades de Monitoramento Eletrônico de Pessoas

- Unidade de Monitoramento Eletrônico de Pessoas do Cariri (Umepe-Cariri)
- Unidade de Monitoramento Eletrônico de Pessoas do Centro Sul (Umepe-CSul)
- Unidade de Monitoramento Eletrônico de Pessoas do Sertão Central (Umepe-SCentral)
- Unidade de Monitoramento Eletrônico de Pessoas de Sobral (Umepe-Sobral)
- Unidade de Monitoramento Eletrônico de Pessoas do Sertão dos Inhamuns (Umepe-Inhamuns)
- Unidade de Monitoramento Eletrônico de Pessoas do Vale do Jaguaribe (Umepe-Jaguaribe)
- Unidade de Monitoramento Eletrônico de Pessoas do Litoral Oeste (Umepe-LOeste)

ÓRGÃOS COLEGIADOS:
CONSELHO PENITENCIÁRIO DO ESTADO DO CEARÁ
CONSELHO GESTOR DO FUNDO PENITENCIÁRIO DO ESTADO DO CEARÁ

LEGENDA: DIREÇÃO SUPERIOR, GERÊNCIA SUPERIOR, ÓRGÃOS DE ACESSORAMENTO, ÓRGÃOS DE EXECUÇÃO PROGRAMÁTICA, ÓRGÃOS DE EXECUÇÃO INSTRUMENTAL