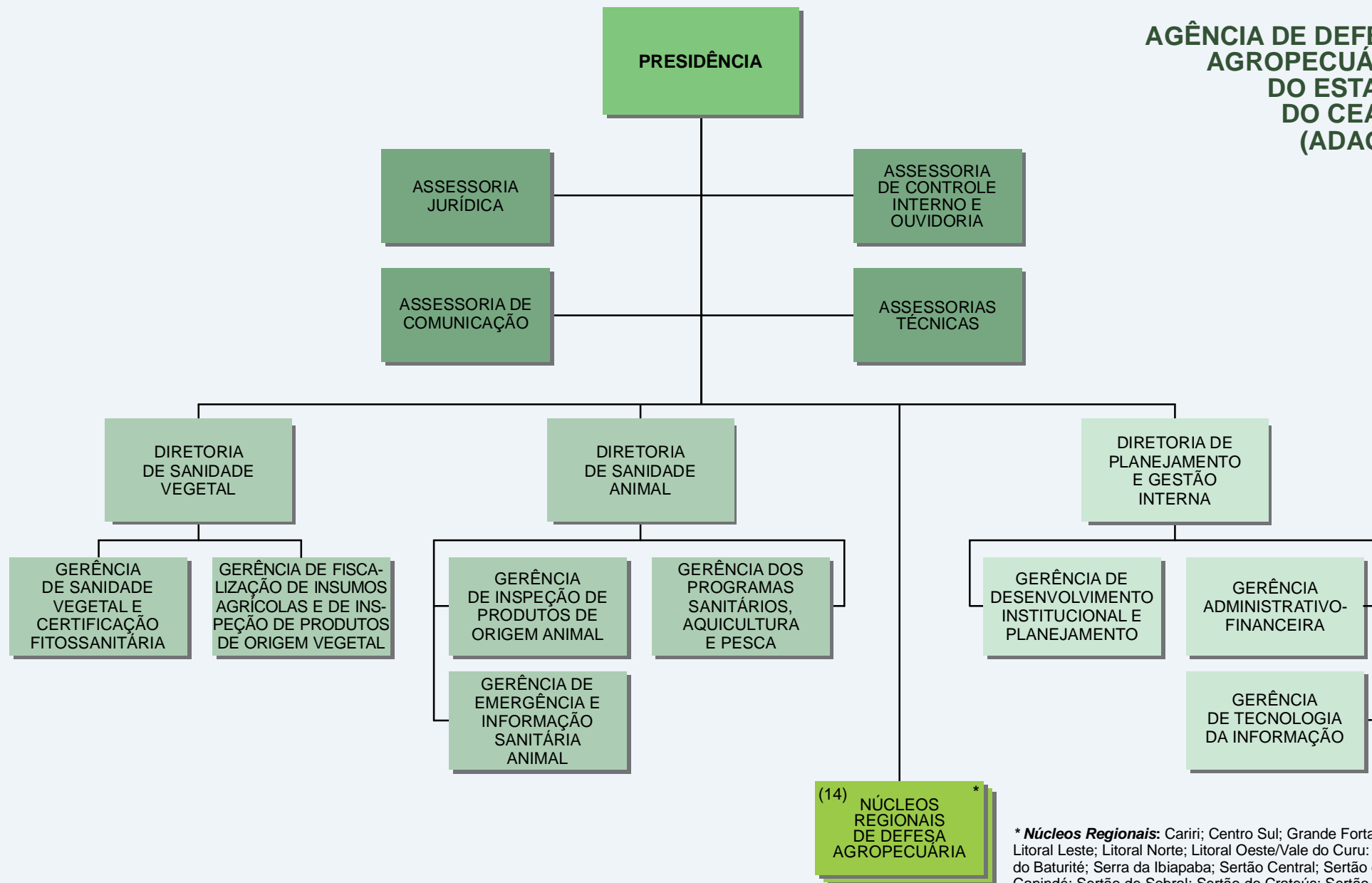


AGÊNCIA DE DEFESA AGROPECUÁRIA DO ESTADO DO CEARÁ (ADAGRI)



* **Núcleos Regionais:** Cariri; Centro Sul; Grande Fortaleza; Litoral Leste; Litoral Norte; Litoral Oeste/Vale do Curu; Maciço do Baturité; Serra da Ibiapaba; Sertão Central; Sertão de Canindé; Sertão de Sobral; Sertão do Crateús; Sertão dos Inhamuns e Vale do Jaguaribe.

ÓRGÃO COLEGIADO:
CONSELHO ESTADUAL DE DEFESA AGROPECUÁRIA

LEI. 17.745 - D.O. 04.11.2021

LEGENDA: DIREÇÃO SUPERIOR ÓRGÃOS DE ASSESSORAMENTO ÓRGÃOS DE EXECUÇÃO PROGRAMÁTICA ÓRGÃOS DE EXECUÇÃO REGIONAL ÓRGÃOS DE EXECUÇÃO INSTRUMENTAL