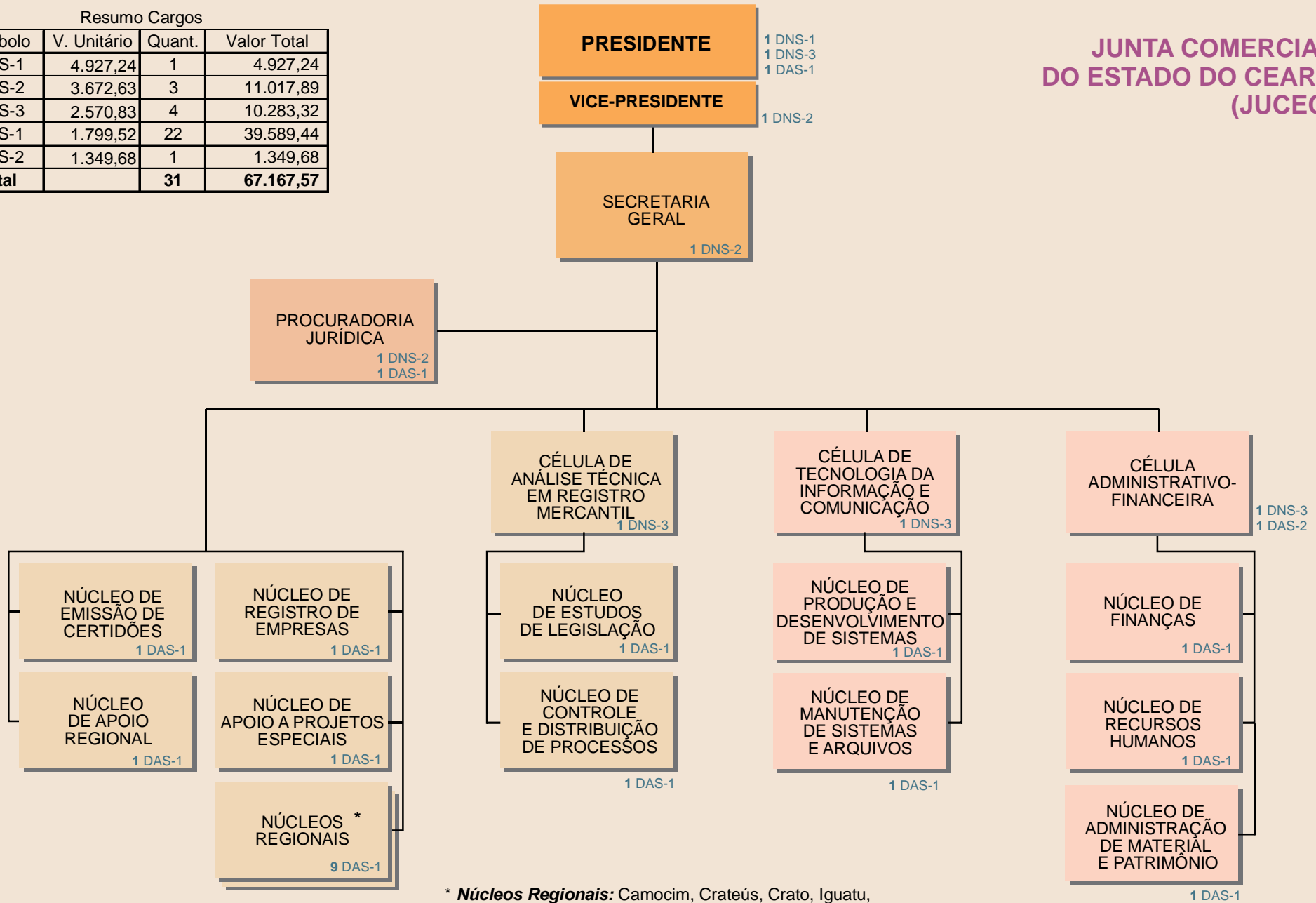


JUNTA COMERCIAL DO ESTADO DO CEARÁ (JUCEC)

Resumo Cargos

Símbolo	V. Unitário	Quant.	Valor Total
DNS-1	4.927,24	1	4.927,24
DNS-2	3.672,63	3	11.017,89
DNS-3	2.570,83	4	10.283,32
DAS-1	1.799,52	22	39.589,44
DAS-2	1.349,68	1	1.349,68
Total		31	67.167,57



* **Núcleos Regionais:** Camocim, Crateús, Crato, Iguatu, Juazeiro do Norte, Quixeramobim, Russas, Sobral e Tianguá.

ÓRGÃOS COLEGIADOS:
PLENÁRIO
TURMA DE VOGAIS

DEC. 30.947 - D.O. 17.07.2012

LEGENDA:

- DIREÇÃO SUPERIOR
- GERÊNCIA SUPERIOR
- ÓRGÃO DE ACESSORAMENTO
- ÓRGÃOS DE EXECUÇÃO PROGRAMÁTICA
- ÓRGÃOS DE EXECUÇÃO INSTRUMENTAL