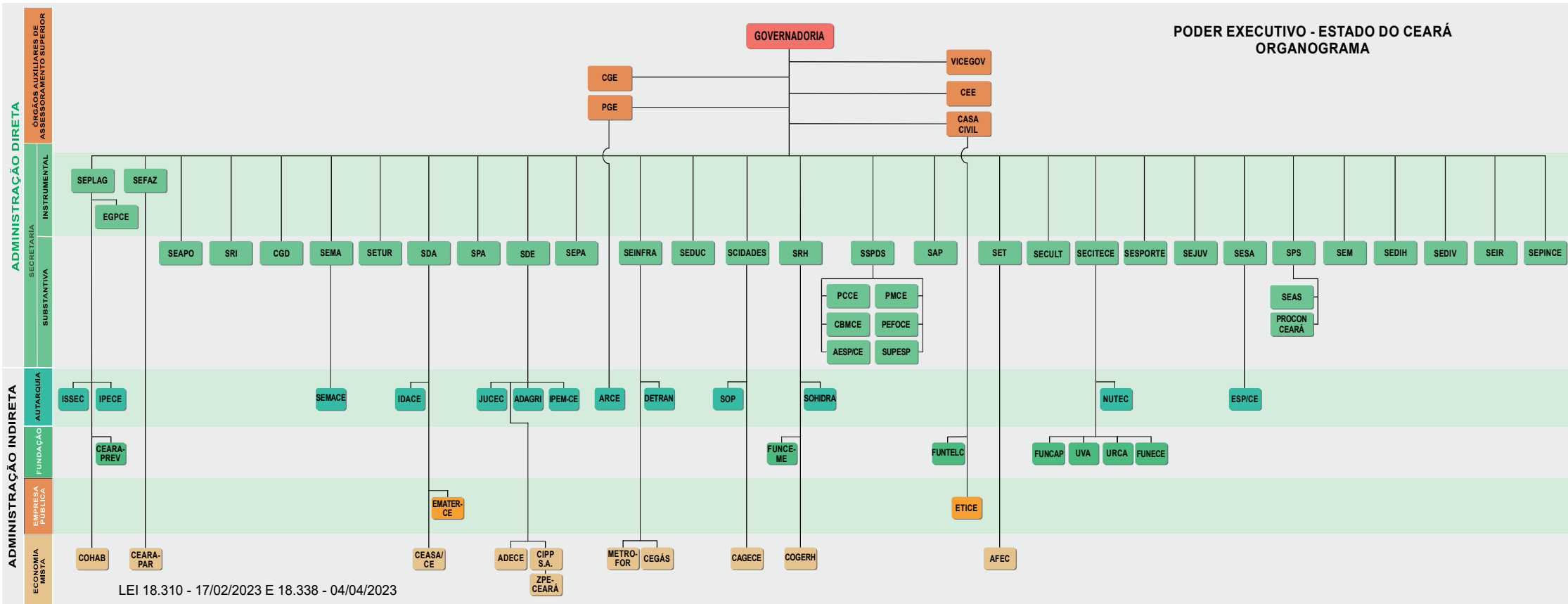


**PODER EXECUTIVO - ESTADO DO CEARÁ
ORGANOGRAMA**



LEI 18.310 - 17/02/2023 E 18.338 - 04/04/2023

ADMINISTRAÇÃO DIRETA

Casa Civil (CC)
Assessoria Especial da Vice-Governadoria (Vicegov)
Conselho Estadual de Educação (CEE)
Procuradoria Geral do Estado (PGE)
Controladoria e Ouvidoria Geral do Estado (CGE)
Secretaria do Planejamento e Gestão (Seplag)
Escola de Gestão Pública do Estado do Ceará (EGPCE)
Secretaria da Fazenda (Sefaz)
Secretaria da Articulação Política (Seapo)
Secretaria das Relações Internacionais (SRI)
Controladoria Geral de Disciplina dos Órgãos de Segurança Pública e Sistema Penitenciário do Estado do Ceará (CGD)
Secretaria do Turismo (Setur)
Secretaria do Meio Ambiente e Mudança do Clima (Sema)

Secretaria do Desenvolvimento Agrário (SDA)
Secretaria da Pesca e Aquicultura (SPA)
Secretaria do Desenvolvimento Econômico (SDE)
Secretaria da Proteção Animal (Seipa)
Secretaria da Infraestrutura (Seinfra)
Secretaria da Educação (Seduc)
Secretaria das Cidades (Scidades)
Secretaria dos Recursos Hídricos (SRH)
Secretaria da Segurança Pública e Defesa Social (SSPDS)
Polícia Civil (PCCCE)
Polícia Militar do Ceará (PMCE)
Corpo de Bombeiros Militar do Estado do Ceará (CBMCE)
Perícia Forense do Estado do Ceará (PEFOCE)
Academia Estadual de Segurança Pública do Ceará (AESP/CE)
Superintendência de Pesquisa e Estratégia de Segurança Pública do Estado do Ceará (Supesp)

Secretaria de Administração Penitenciária e Ressocialização (SAP)
Secretaria do Trabalho (SET)
Secretaria da Cultura (Secult)
Secretaria da Ciência, Tecnologia e Educação Superior (Secitece)
Secretaria do Esporte (Sesporte)
Secretaria da Juventude (Sejuv)
Secretaria da Saúde (Sesa)
Secretaria da Proteção Social (SPS)
Superintendência do Sistema Estadual de Atendimento Socioeducativo (Seas)
Superintendência Estadual de Defesa do Consumidor (Procon-Ceará)
Secretaria das Mulheres (SEM)
Secretaria dos Direitos Humanos (Sedih)
Secretaria da Diversidade (Sediv)
Secretaria da Igualdade Racial (Seir)
Secretaria dos Povos Indígenas (Sepince)

ADMINISTRAÇÃO INDIRETA

Autarquias:
Agência Reguladora de Serviços Públicos Delegados do Estado do Ceará (Arce)
Instituto de Pesquisa e Estratégia Econômica do Ceará (Ipece)
Instituto de Saúde dos Servidores do Estado do Ceará (Issec)
Junta Comercial do Estado do Ceará (Jucec)
Agência de Defesa Agropecuária do Estado do Ceará (Adagri)
Superintendência Estadual do Meio Ambiente (Semace)
Instituto do Desenvolvimento Agrário do Estado do Ceará (Idace)
Superintendência de Obras Públicas (Sop)
Superintendência de Obras Hidráulicas (Sohidra)
Departamento Estadual de Trânsito (Detran)
Núcleo de Tecnologia e Qualidade Industrial do Ceará (Nutec)
Escola de Saúde Pública do Ceará Paulo Marcelo Martins Rodrigues (Esp/ce)
Instituto de Pesos e Medidas do Estado do Ceará (Ipem-ce)

Fundações
Fundação de Teleeducação do Ceará (Funtelc)
Fundação de Previdência Social do Estado do Ceará (Cearaprev)
Fundação de Previdência Complementar do Estado do Ceará (CE-Prevcom)
Fundação Cearense de Meteorologia e Recursos Hídricos (Funceme)
Fundação Cearense de Apoio ao Desenvolvimento Científico e Tecnológico (Funcap)
Fundação Universidade Estadual do Ceará (Funcuec)
Fundação Universidade Regional do Cariri (Urca)
Fundação Universidade Estadual Vale do Acaraú (Uva)
Empresas Públicas
Empresa de Tecnologia da Informação do Ceará (Etice)
Empresa de Assistência Técnica e Extensão Rural do Ceará (Ematerce)

Sociedades de Economia Mista
Companhia de Habitação do Ceará (Cohab)
Agência de Desenvolvimento do Estado do Ceará S/A (Adece)
Companhia de Desenvolvimento do Complexo Industrial e Portuário do Pecém S.A (CIPP S.A.)
Companhia Administradora da Zona de Processamento de Exportação do Ceará (ZPE CEARÁ)
Centrais de Abastecimento do Ceará (Ceasa)
Companhia de Água e Esgoto do Ceará (Cagece)
Companhia de Gás do Ceará (Cegas)
Companhia Cearense de Transportes Metropolitanos (Metrofor)
Companhia da Gestão dos Recursos Hídricos do Estado do Ceará (Cogerh)
Agência de Fomento do Estado do Ceará (Afec)