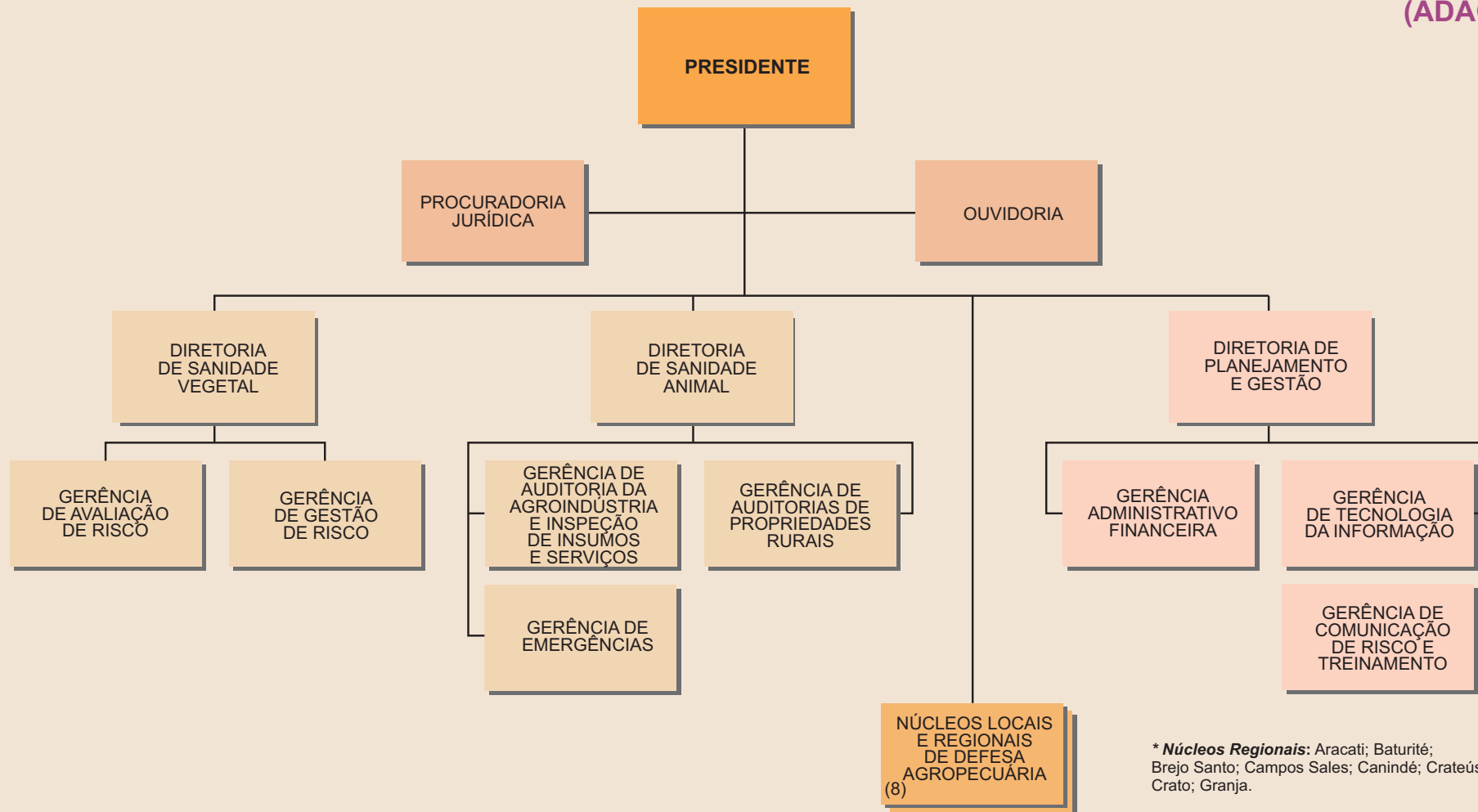


AGÊNCIA DE DEFESA AGROPECUÁRIA DO ESTADO DO CEARÁ (ADAGRI)



* **Núcleos Regionais:** Aracati; Baturité; Brejo Santo; Campos Sales; Canindé; Crateús; Crato; Granja.

DEC. 31.514 - D.O. 11.06.2014

ÓRGÃOS COLEGIADOS:
CONSELHO CONSULTIVO
CONSELHO FISCAL

LEGENDA: DIREÇÃO SUPERIOR ÓRGÃOS DE ACESSORAMENTO ÓRGÃOS DE EXECUÇÃO PROGRAMÁTICA ÓRGÃOS DE EXECUÇÃO INSTRUMENTAL ÓRGÃOS DE EXECUÇÃO LOCAL E REGIONAL