



PECÉM INDUSTRIAL AND PORT COMPLEX



**GOVERNO DO
ESTADO DO CEARÁ**
*Secretaria do Desenvolvimento
Econômico e Trabalho*

DO CEARÁ PARA O MUNDO

FROM CEARÁ TO WORLD



ROTAS DO CEARÁ

ROUTES OF CEARÁ

- Rotas diretas / Direct routes
- Rotas indiretas / Indirect routes



PECÉM INDUSTRIAL AND PORT COMPLEX

Localização geográfica estratégica, estando mais próximo dos Estados Unidos, da Europa e do Norte da África. Infraestrutura completa, pronta para receber a instalação de grandes empresas. Desenvolvimento portuário e industrial, visando o aumento da competitividade no mercado internacional.

Este é o Complexo Industrial e Portuário do Pecém, um espaço de impulsionamento e crescimento no Ceará, com o objetivo de possibilitar um desenvolvimento industrial, econômico e social para o Estado.

PECÉM INDUSTRIAL AND PORT COMPLEX

Strategic geographical location, being closer to the United States, Europe, and North Africa. Complete infrastructure, ready to receive facilities of large companies. Port and industrial development, aiming at increasing competitiveness in the international market. This is the Pecém Industrial and Port Complex, a space for advancement and growth in Ceará, with the objective of enabling industrial, economic and social development for the State.





INFRAESTRUTURA PORTUÁRIA

PORT INFRASTRUCTURE

Parte fundamental do Complexo, o Porto do Pecém, com sua profundidade natural, foi projetado como um porto offshore, levando em consideração o que existe de mais moderno em termos de segurança para portos desse tipo, garantindo o espaço necessário para futuras ampliações a longo prazo.

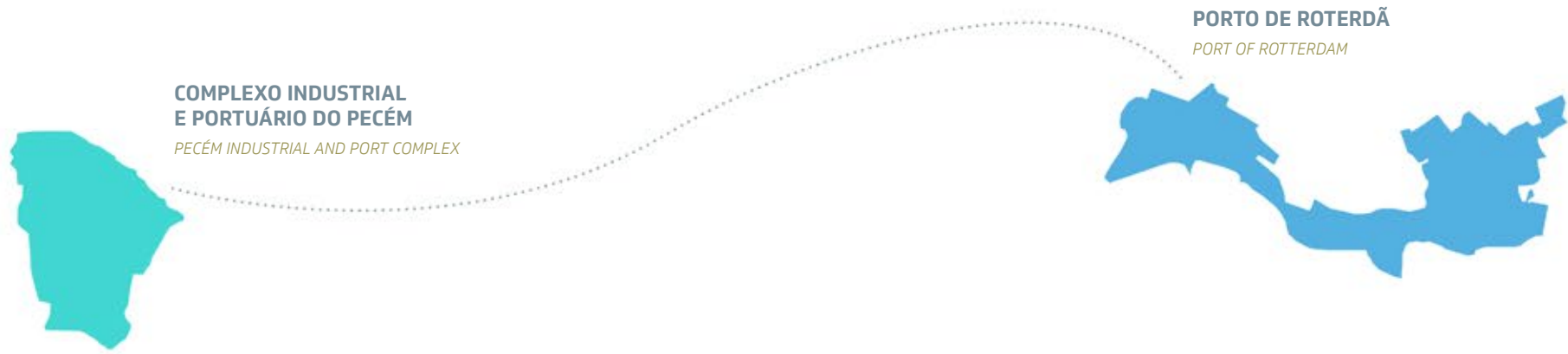
São 3 píeres na sua infraestrutura, sendo um para graneis sólidos, outro para graneis líquidos e o terceiro servindo como Terminal de Múltiplas Utilidades - TMUT. Isso, combinado aos seus fortes potenciais competitivos, fazem do Porto do Pecém um consolidado concentrador e distribuidor de cargas para os grandes mercados internacionais.

Assim, por sua posição geográfica privilegiada, temos o Complexo localizado em um dos pontos mais estratégicos do mundo.

A fundamental part of the Complex, the Port of Pecém, with its deep natural depth, was designed as an offshore port, taking into account the most modern measures in terms of safety for ports of this type, guaranteeing the necessary space for future long term expansions.

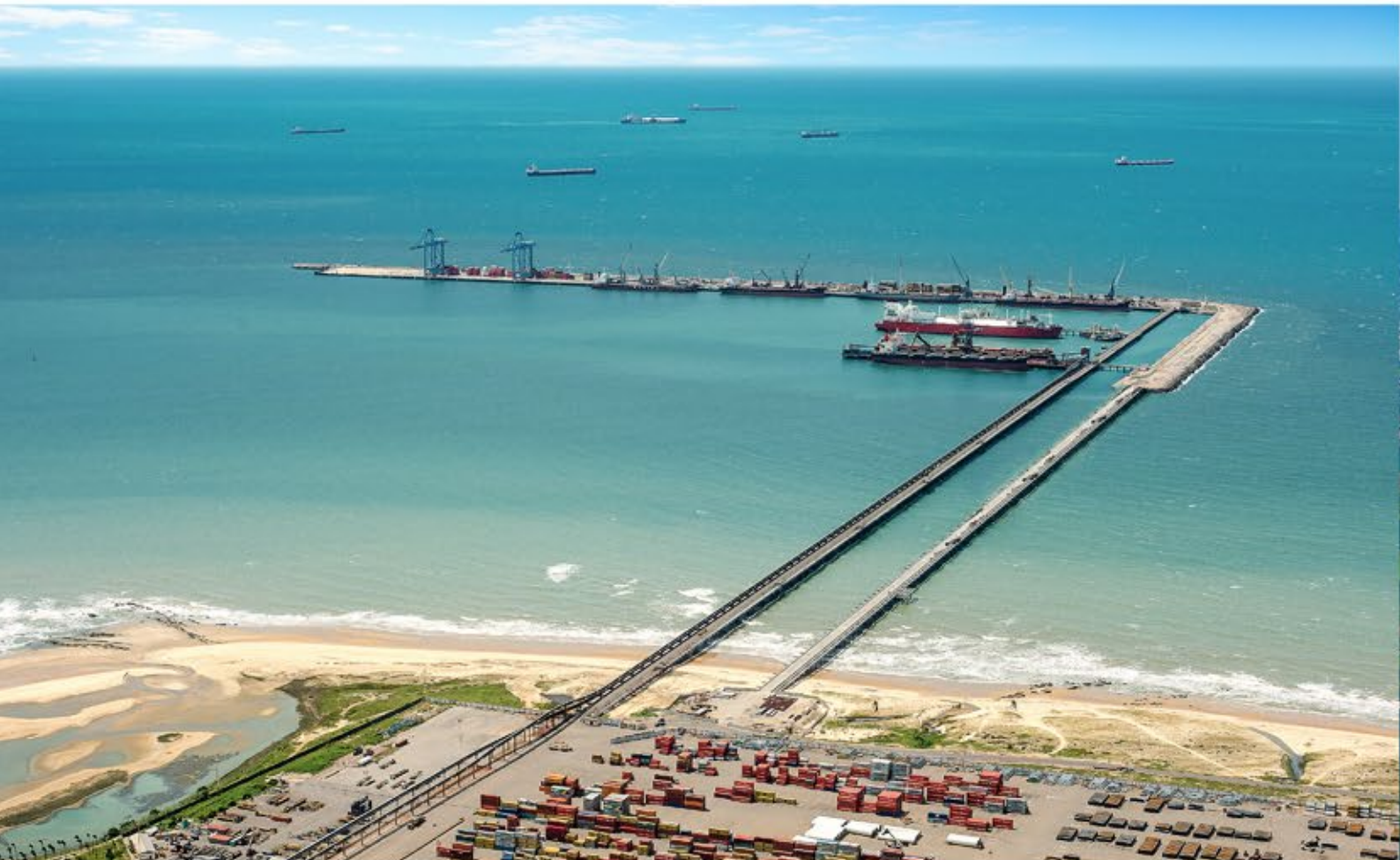
There are three piers in its infrastructure, one for dry bulk, another for liquid bulk and the third serving as a Terminal for Multiple Use (TMUT, Terminal de Múltiplas Utilidades). This, combined with its strong competitive potential, makes the Port of Pecém a consolidated hub and distributor of cargo for the major international markets.

Thus, due to its privileged geographical position, we have the Complex located in one of the most strategic points of the world.



COMPLEXO INDUSTRIAL E PORTUÁRIO DO PECÉM
 PECÉM INDUSTRIAL AND PORT COMPLEX

PORTO DE ROTTERDÃ
 PORT OF ROTTERDAM



PARCERIA COM O PORTO DE ROTTERDÃ

Dando ainda mais ênfase ao potencial do complexo portuário, o Governo do Estado do Ceará fechou uma parceria com o Porto de Roterdã, na Holanda, para a gestão conjunta do Complexo Industrial e Portuário do Pecém. O acordo com a gigante holandesa, assinado em 2018, visa a ampliação da movimentação do porto, atraindo ainda mais investimentos internacionais, acelerando o desenvolvimento da região e aumentando sua competitividade no mercado mundial.

PARTNERSHIP WITH THE PORT OF ROTTERDAM

Giving even more emphasis on the potential of the port complex, the Ceará Government signed a partnership with the Port of Rotterdam, in the Netherlands, for the joint management of the Industrial and Port Complex of Pecém. The agreement with the Dutch giant port, signed in 2018, aims to expand the port throughput, attracting even more international investment, accelerating the development of the region and increasing its competitiveness in the world market.



PECÉM INDUSTRIAL AND PORT COMPLEX



DADOS PORTUÁRIOS

PORT DETAILS

14 A 15,4 M

DE CALADO

14 TO 15.4 M OF DRAFT

MAIS DE 70 MILHÕES DE TONELADAS

MOVIMENTAÇÃO NOS ÚLTIMOS 5 ANOS

MORE THAN 70 MILLION TONS: MOVEMENT IN THE LAST 5 YEARS

750 MIL TEUs*

CAPACIDADE DE MOVIMENTAÇÃO POR ANO

750 THOUSAND TEUs* MOVEMENT CAPACITY PER YEAR

*UNIDADE EQUIVALENTE DE TRANSPORTE, COM TAMANHO PADRÃO DE UM CONTÊINER INTERMODAL DE 20 PÉS

*EQUIVALENT UNIT OF TRANSPORTATION, WITH STANDARD SIZE OF AN INTERMODAL CONTAINER OF 20 FEET

1.000 HA

DE ÁREA PORTUÁRIA

1,000 HA OF PORT AREA

339.808 TEUs*

MOVIMENTADOS EM 2019

339.808 TEUs HANDLED IN 2019

*UNIDADE EQUIVALENTE DE TRANSPORTE, COM TAMANHO PADRÃO DE UM CONTÊINER INTERMODAL DE 20 PÉS

*EQUIVALENT UNIT OF TRANSPORTATION, WITH STANDARD SIZE OF AN INTERMODAL CONTAINER OF 20 FEET



28 MILHÕES DE TONELADAS

CAPACIDADE DE MOVIMENTAÇÃO INSTALADA POR ANO
28 MILLION TONS MOVEMENT CAPACITY INSTALLED PER YEAR

380 MIL M²

CAPACIDADE DO PÁTIO DE ARMAZENAGEM
380 THOUSAND M² CAPACITY OF STORAGE YARD

16.250 M²

ÁREA TOTAL DE DOIS ARMAZÉNS
16,250 M² TOTAL AREA OF TWO WAREHOUSES

1.088

UNIDADES DE TOMADAS, SENDO 888 NO PÁTIO
DE ARMAZENAGEM E 200 NO TMUT
1,088 REEFER PLUGS, 888 IN THE STORAGE YARD AND 200 IN TMUT

703 NAVIOS

ATRACARAM NO PORTO DO PECÉM EM 2019
703 VESSELS MOORED IN PORT OF PECÉM IN 2019



DIFERENCIAIS COMPETITIVOS

COMPETITIVE DIFFERENTIALS

TARIFAS ATRATIVAS:

FACILIDADE DE ESCOAMENTO.

ATTRACTIVE RATES: EASE OF CARGO FLOW.

EXCELENTE CAPACIDADE:

APTO A RECEBER PORTA-CONTÊINERES, INCLUSIVE NAVIOS
POST- PANAMAX.

EXCELLENT CAPACITY: CAPABLE OF RECEIVING CONTAINERS CARRIERS
INCLUDING POST - PANAMAX SHIPS.

LOCALIZAÇÃO ESTRATÉGICA:

CURTO TEMPO DE TRÂNSITO PARA EUROPA, EUA, ÁSIA E ÁFRICA.

STRATEGIC LOCATION: SHORT TRANSIT TIME TO EUROPE, USA, ASIA AND AFRICA.

PROGRAMAÇÃO ANTECIPADA:

PARA ATRACAÇÃO DE NAVIOS.

ADVANCE PLANNING: FOR MOORING SHIPS.

MODERNOS PORTÊINERES:

AJUDAM NA RÁPIDA CARGA E DESCARGA DOS NAVIOS.

MODERN SHIP TO SHORE CONTAINER CRANES:

HELP IN THE FAST LOADING AND UNLOADING OF SHIPS.

LOCALIZAÇÃO PRIVILEGIADA:

FORA DOS GRANDES CENTROS URBANOS.

PRIVILEGED LOCATION OUTSIDE LARGE URBAN CENTERS.



DISTÂNCIA EM DIAS DO CEARÁ PARA O MUNDO

DISTANCE IN DAYS FROM CEARÁ TO THE WORLD







**EM OPERAÇÃO DESDE 2013.
INVESTIMENTO TOTAL DO
SETOR 1: US\$ 5.6 BI.**

*IN ACTIVITY SINCE 2013.
TOTAL INVESTMENT IN SECTOR 1: US \$ 5.6 BI.*

A Zona de Processamento de Exportação é uma área industrial de livre comércio, que disponibiliza regime fiscal, administrativo e cambial diferenciado.

A ZPE Ceará, no Pecém, é a primeira do tipo em funcionamento no Brasil, tendo entre as suas principais metas a instalação em seu recinto de empresas preponderantemente exportadoras, sendo nacionais ou internacionais. Além disso, visa o aumento da competitividade e rentabilidade das empresas no mercado internacional, colocando as empresas instaladas no Complexo do Pecém em condições iguais com seus concorrentes internacionais.

Para essas empresas instaladas em uma ZPE, os benefícios previstos na Lei 11.508/07 são assegurados por 20 anos, com possibilidade de prorrogação.

The Export Processing Zone is an industrial area of free trade, which provides differentiated tax, administrative and foreign exchange regime.

ZPE Ceará is the first freezone in operation in Brazil and one of its main goals is to attract brazilians and foreign companies focused on exports, as well as increasing the competitiveness and profitability of companies in the international market. The Export Processing Zone provides the companies installed there with fair market conditions as their international competitors.

For those companies that are installed in a freezone, the benefits, according to Federal Law 11.508/07, safeguarded for 20 years, with possibility of extension.

MAIS DE 13 MIL HECTARES DE ÁREA, VOLTADOS PARA:

MORE THAN 13 THOUSAND HECTARES OF AREA, FOCUSED ON:

ATRAIR INVESTIMENTOS ESTRANGEIROS

VOLTADOS PARA A EXPORTAÇÃO.

ATTRACTING FOREIGN INVESTMENT FOR EXPORT.

IGUALAR EMPRESAS NACIONAIS A NÍVEIS INTERNACIONAIS,

ASSIM COMO OCORRE EM PAÍSES COM MECANISMOS SEMELHANTES.

PUTTING NATIONAL AND INTERNATIONAL COMPANIES AT THE SAME LEVEL, AS IN COUNTRIES WITH SIMILAR MECHANISMS.

CRIAR EMPREGOS

DE FORMA DIRETA E INDIRETA.

CREATING JOBS DIRECTLY AND INDIRECTLY.

AUMENTAR O VALOR AGREGADO DAS EXPORTAÇÕES, FAVORECENDO A BALANÇA COMERCIAL.

INCREASING THE VALUE ADDED OF EXPORTS, FAVORING THE TRADE BALANCE.

DIFUNDIR TECNOLOGIAS E PRÁTICAS MODERNAS, MELHORANDO ASSIM A GESTÃO.

SPREADING MODERN TECHNOLOGIES AND PRACTICES, THUS IMPROVING MANAGEMENT.

ZPE II: NOVA ÁREA PARA ATRAÇÃO DE INVESTIMENTOS COM 23 HA (FASE 1) E INFRAESTRUTURA COMPLETA

ZPE II: NEW AREA FOR NEW INVESTMENTS WITH 23 HA (PHASE 1) AND COMPLETE INFRASTRUCTURE



BENEFÍCIOS FISCAIS

TAX BENEFITS

FEDERAIS:

- Incidentes na aquisição de bens, insumos e serviços oriundos do Mercado Nacional, conforme a Lei 11.508/07, tais como a suspensão de: IPI, Cofins, Pis, PASEP.
- Suspensão de Imposto sobre Produtos Industrializados (IPI) / Contribuição para Financiamento da Seguridade Social (Cofins) / Programa de Integração Social (PIS) / Programa de Formação do Patrimônio do Servidor Público (PASEP).
- Incidentes na aquisição de bens, insumos e serviços oriundos do Mercado Externo, conforme a Lei 11.508/07, tais como a suspensão de: II, AFRMM, IPI, Cofins Importação, PIS PASEP Importação.
- Suspensão de II / Adicional ao Frete para Renovação da Marinha Mercante (AFRMM) / IPI / COFINS Importação/ PIS PASEP Importação.

REGIONAIS:

- Redução de até 75% de Imposto de Renda Pessoa Jurídica (IRPJ) concedido para empreendimentos na região de atuação da SUDENE.
- Isenção do Adicional ao Frete para Renovação da Marinha Mercante - AFRMM sobre as mercadorias cuja origem ou cujo destino final seja porto localizado na Região Norte ou Nordeste do País, nas navegações de cabotagem, interior fluvial e lacustre.

FEDERAL:

- Levied in the acquisition of goods, inputs, and services from the National Market, according to Federal Law 11.508/07, as the suspension of: IPI, Confins, Pis, PASEP.
- Suspension of Tax Industrialized Products (IPI) / Contribution for Social Security Financing (Cofins) / Social Integration Program (PIS) / Public Server Heritage Training Program (PASEP).
- Levied in the acquisition of goods, inputs, and services from the Foreign Market, according to Federal Law 11.508/07, as the suspension of: II, AFRMM, IPI, Import Confins, Import PIS PASEP.
- Suspension of II / Additional to Freight for Renewal of the Merchant Navy (AFRMM) / IPI / COFINS Import / PIS PASEP Import.

REGIONAL:

- Reduction of up to 75% in Legal Income Tax (IRPJ) granted to the enterprises installed in the Superintendence for the Development of the Northeast Region - (SUDENE) area of performance.
- Exemption of Additional to Merchant Marine Renewal Freight- AFRM, about goods that are originated or the final destine is the port located at North or Northeast regions of the country in the cabotage navigation, fluvial and lacustrine interior



ESTADUAIS:

- Isenção do Imposto Sobre Circulação de Mercadorias e Serviços (ICMS) incidente dos bens e mercadorias para utilização em processo de industrialização de produtos a serem importados.
- Isenção do ICMS incidente na prestação de serviços de transporte intermunicipal e interestadual.
- Isenção do ICMS no diferencial de alíquotas nas aquisições interestaduais de bens destinados ao ativo imobilizados.

MUNICIPAIS:

- Possibilidade de redução do Imposto Sobre Serviço de Qualquer Natureza (ISS) para até 2%.

STATE:

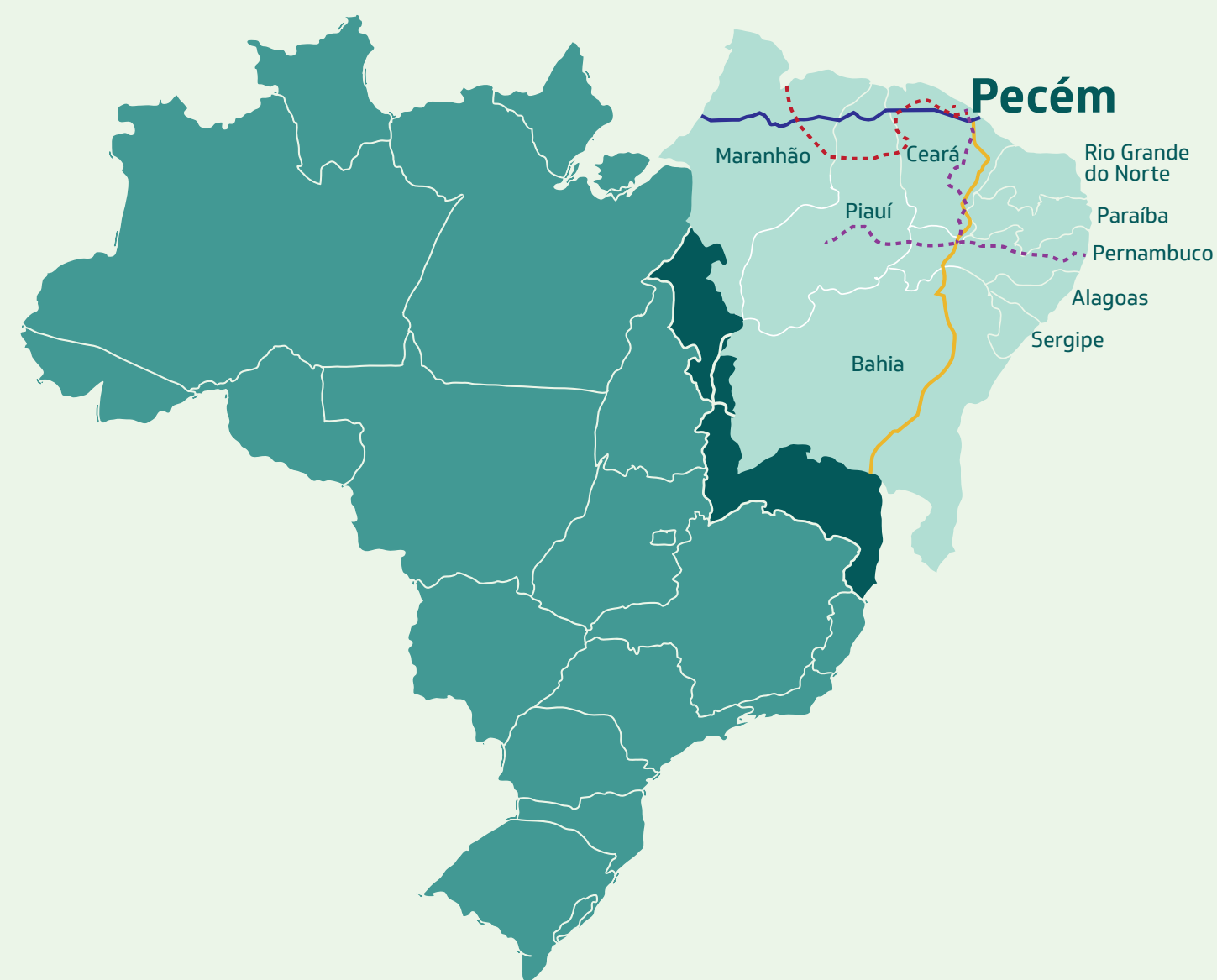
- *Exemption of the Tax on the Circulation of Goods and Transportation and Communication Services (ICMS) levied on goods and merchandise for use in the process of industrialization of products to be imported.*
- *ICMS exemption on the provision of intercity and interstate transportation services.*
- *Exemption of ICMS in the differential of rates in the interstate acquisitions of goods destined to fixed assets.*

MUNICIPAL:

- *The possibility of reducing the Tax on Services of any Nature (ISS) to up to 2%.*

PRINCIPAIS ACESSOS RODOVIÁRIOS E FERROVIÁRIOS AO COMPLEXO DO PECÉM

MAIN ACCESS ROADS AND RAILWAYS TO PECÉM COMPLEX



- BR-116 (Rodovia)
- BR-222 (Rodovia)
- - - FTL (Ferrovia)
(Em Funcionamento)
- - - Transnordestina
(Ferrovia)
(Em Obras)



ÁREA INDUSTRIAL

O Complexo do Pecém disponibiliza de uma área de mais de 17 mil hectares, com uma infraestrutura completa para instalação de novos empreendimentos. Atualmente, existem mais de 20 empresas, de vários segmentos, operando dentro do Complexo e que são responsáveis pela geração de emprego e renda no Estado. Desde 2016 a Companhia Siderúrgica do Pecém - CSP, primeira siderúrgica integrada do Nordeste brasileiro, está em plena operação contribuindo para o desenvolvimento do Ceará.

INDUSTRIAL AREA

Pecém Industrial and Port Complex has an area of more than 17 thousand hectares, with a complete infrastructure for the installation of new enterprises. Currently, there are more than 20 companies, of various segments, operating within the Complex and that is responsible for generating employment and income in the State. Since 2016, Companhia Siderúrgica do Pecém - CSP, the first integrated steelmaker in the Brazilian Northeast Region, is operating and, with its operation, contributes to the development of Ceará.

50,8 MIL EMPREGOS

DIRETOS E INDIRETOS

50.8 THOUSAND DIRECT AND INDIRECT JOBS

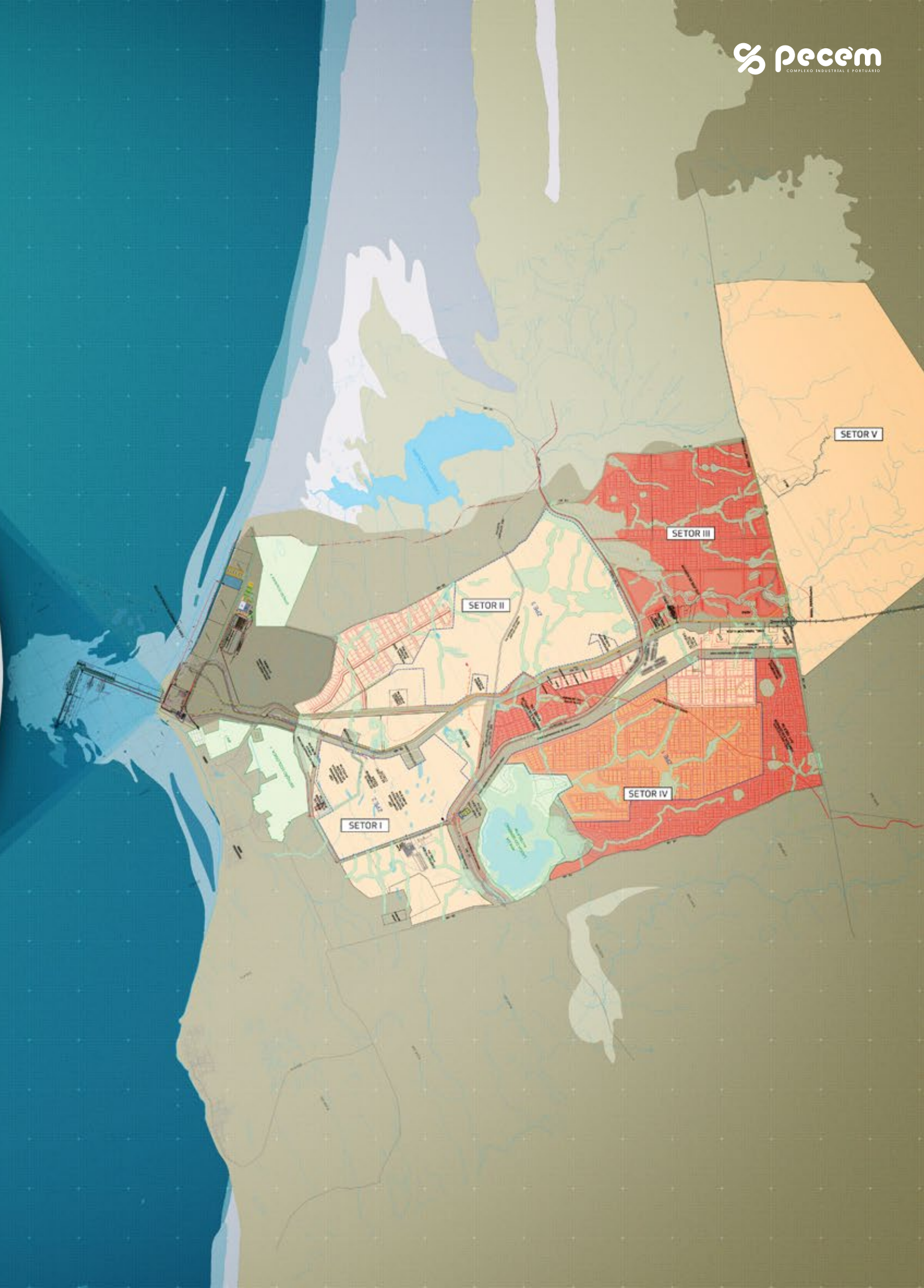
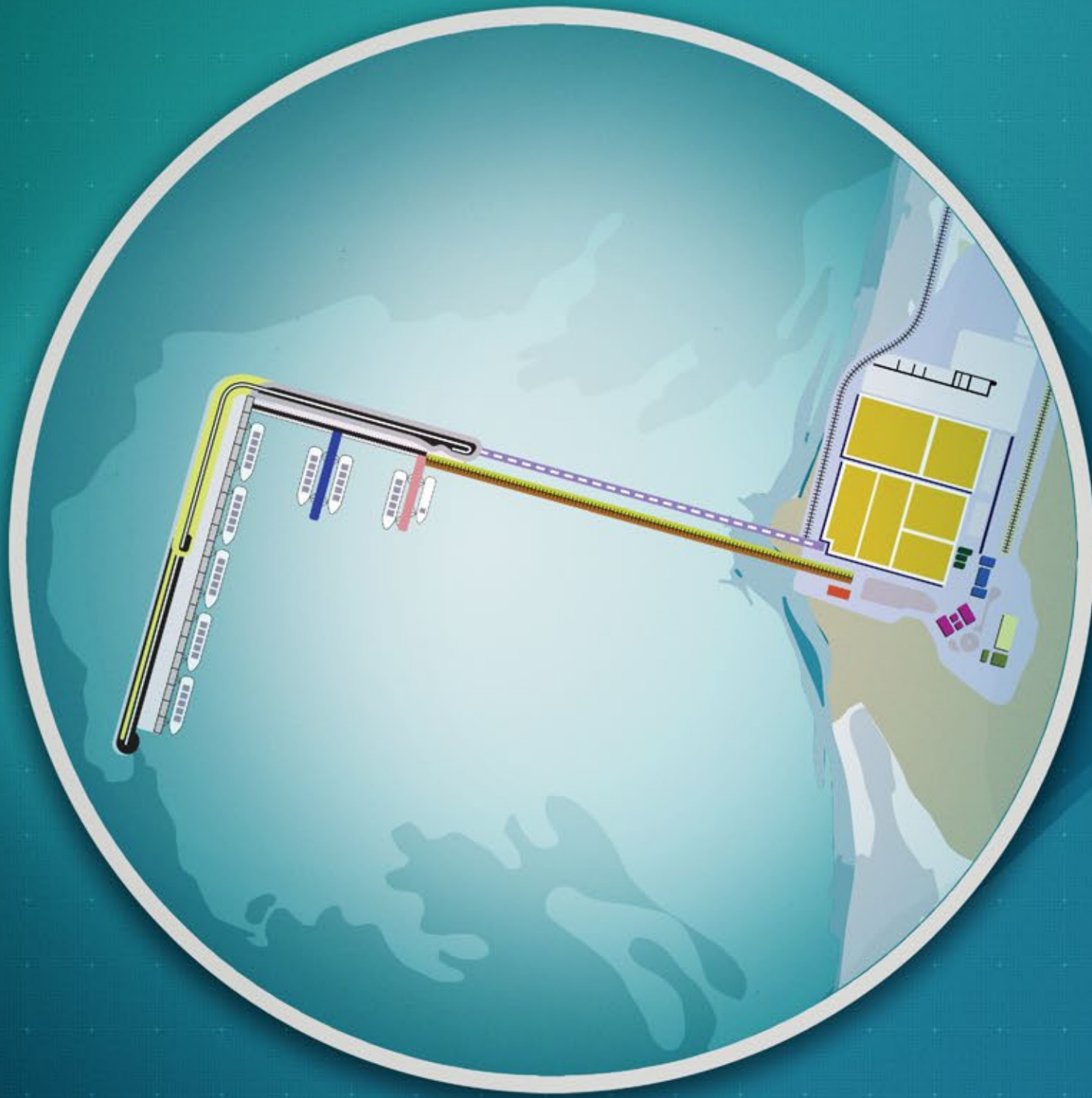
EMPREENDIMENTOS NO COMPLEXO

USINAS SIDERÚRGICAS E TERMELÉTRICAS; CIMENTEIRAS; FABRICANTES DE PÁS EÓLICAS; PRÉ-MOLDADOS, SUPLEMENTOS MINERAIS PARA ANIMAIS, TUBOS E EQUIPAMENTOS.

ENTERPRISES IN THE COMPLEX STEEL MILLS, THERMOELECTRIC PLANTS, AND ENERGY MARKET INDUSTRIES

COMPLEXO INDUSTRIAL E PORTUÁRIO DO PECÉM

PECÉM INDUSTRIAL AND PORT COMPLEX



 Armazenamento / Storage	 Scanner / Scanner	 Ponte em Construção / Bridge under Construction
 Acesso Ferroviário / Rail Access	 Bloco de Utilidades / Utility Block	 Pier Para Granéis Sólidos / Solid Bulk Pier
 Administração / Management	 Minério / Ore	 Pier Para Granéis Líquidos / Liquid Bulk Pier
 Gate Principal / Main Gate	 Correia de Carvão / Coal Belt	 Terminal de Múltiplas Utilidades / Multiple Utility Terminal



**GOVERNO DO
ESTADO DO CEARÁ**
*Secretaria do Desenvolvimento
Econômico e Trabalho*

NOVAS IDEIAS, NOVAS CONQUISTAS.
NEW IDEAS, NEW ACHIEVEMENTS.