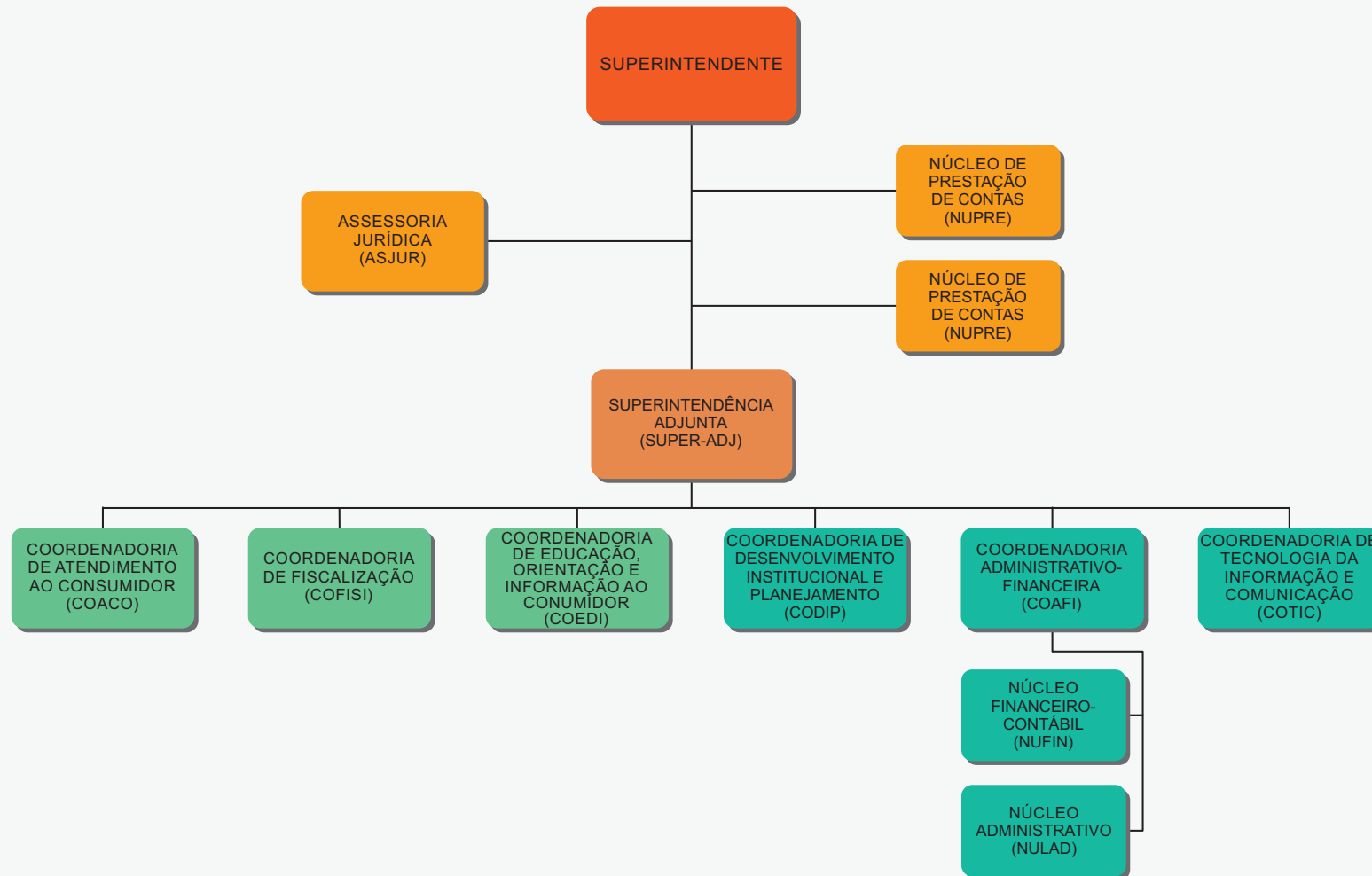


# SUPERINTENDÊNCIA ESTADUAL DE DEFESA DO CONSUMIDOR (PROCON CEARÁ)



**ÓRGÃOS COLEGIADOS:**  
 CONSELHO ESTADUAL DE DEFESA DO CONSUMIDOR (CEDC)  
 COMISSÃO PERMANENTE DE NORMATIZAÇÃO  
 COMISSÃO DE PROCEDIMENTO ADMINISTRATIVO E JULGAMENTO (CPAJ)

DEC. 35.952 - DOE 15.04.2024

**LEGENDA:** ■ DIREÇÃO SUPERIOR ■ GERÊNCIA SUPERIOR ■ ÓRGÃOS DE ASSESSORAMENTO ■ ÓRGÃOS DE EXECUÇÃO PROGRAMÁTICA ■ ÓRGÃOS DE EXECUÇÃO INSTRUMENTAL